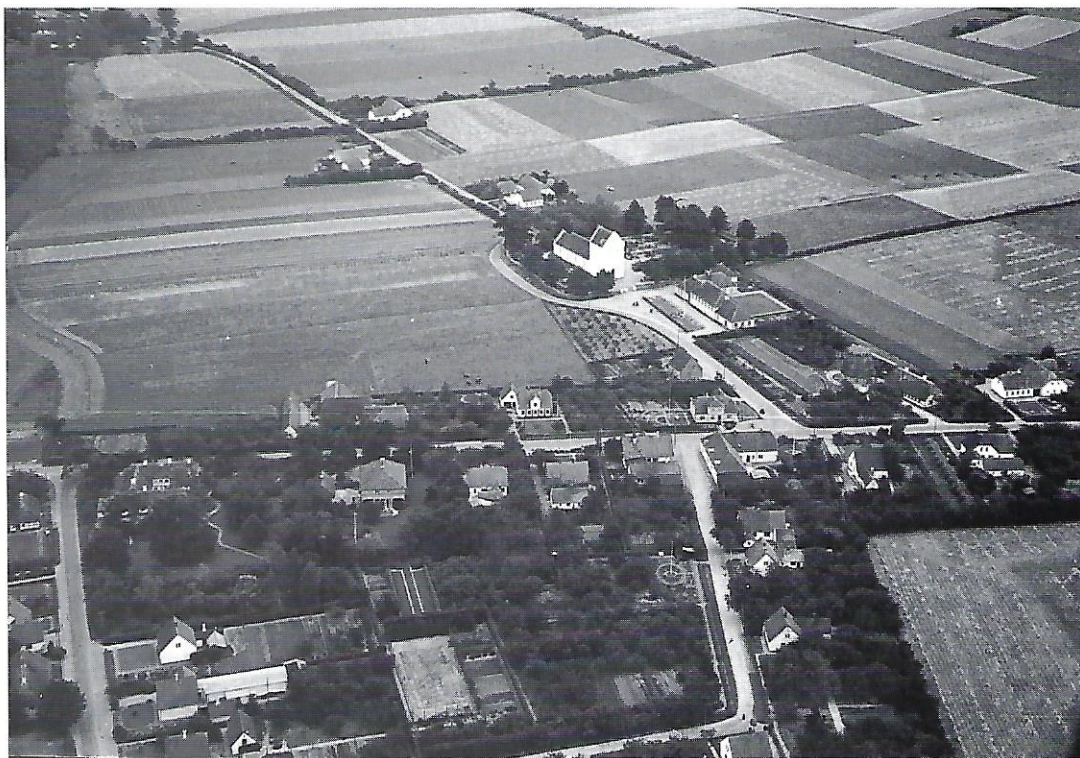
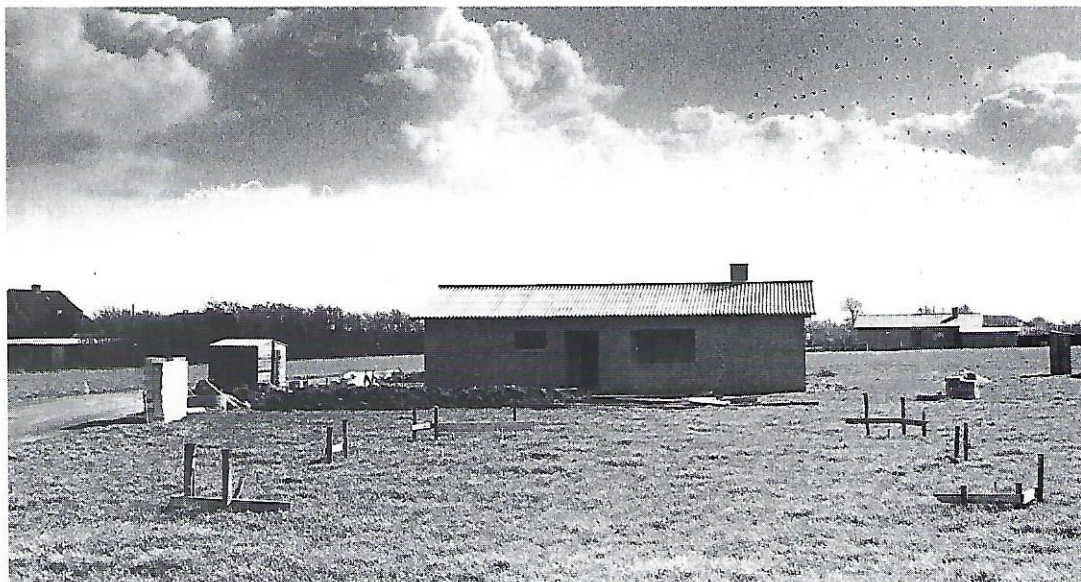


Billeder fra Landet bys udvikling



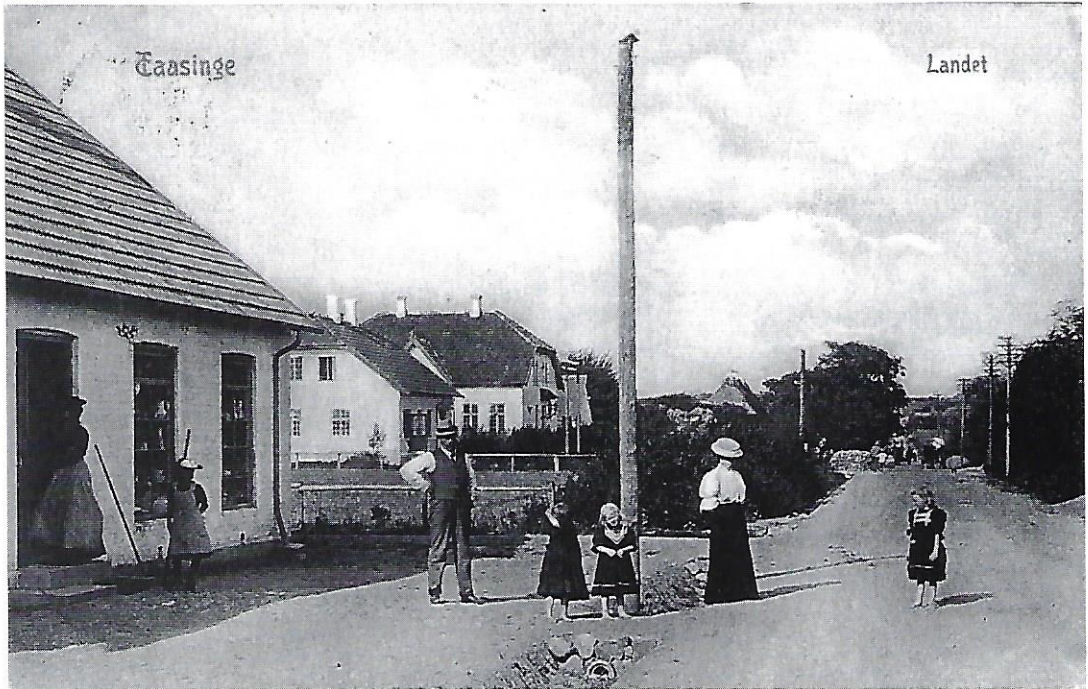
Luftfoto af Landet, set fra vest ca. 1952. (Foto: Helge Heger).



De første huse ved Sangdrosselvej opføres i 1964. I forgrunden nr. 8, og bagest nr. 22.



Lufffoto af Landet, set fra sydøst ca. 1952. (Foto: Helge Heger).



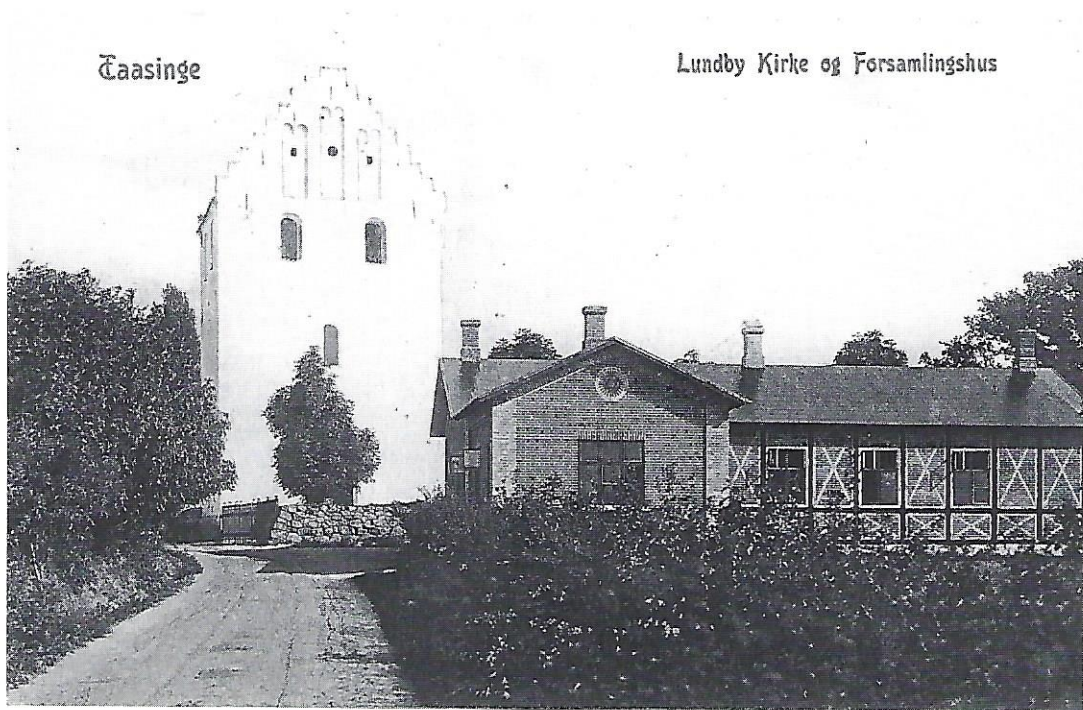
Ved Landet Brugsforening 1905-1908, da landevejen gennem byen istandsættes.



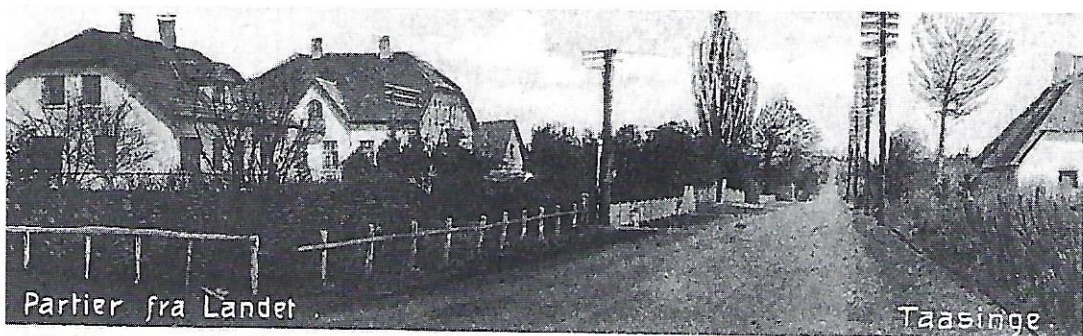
Interior fra brugsen ca. 1928. Fra venstre ses lærlingen Hans Otto Koll, kommiss Thuesen samt forretningens mangeårige uddeler, Peder Kristian Hansen (ansat 1919).

Taasinge

Lundby Kirke og Forsamlingshus

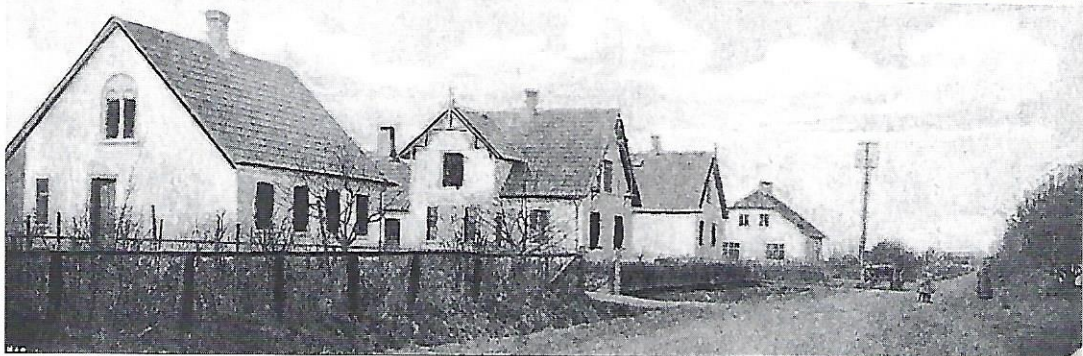


Landet kirke (ikke Lundby!) og det gamle forsamlingshus.



Partier fra Landet

Taasinge

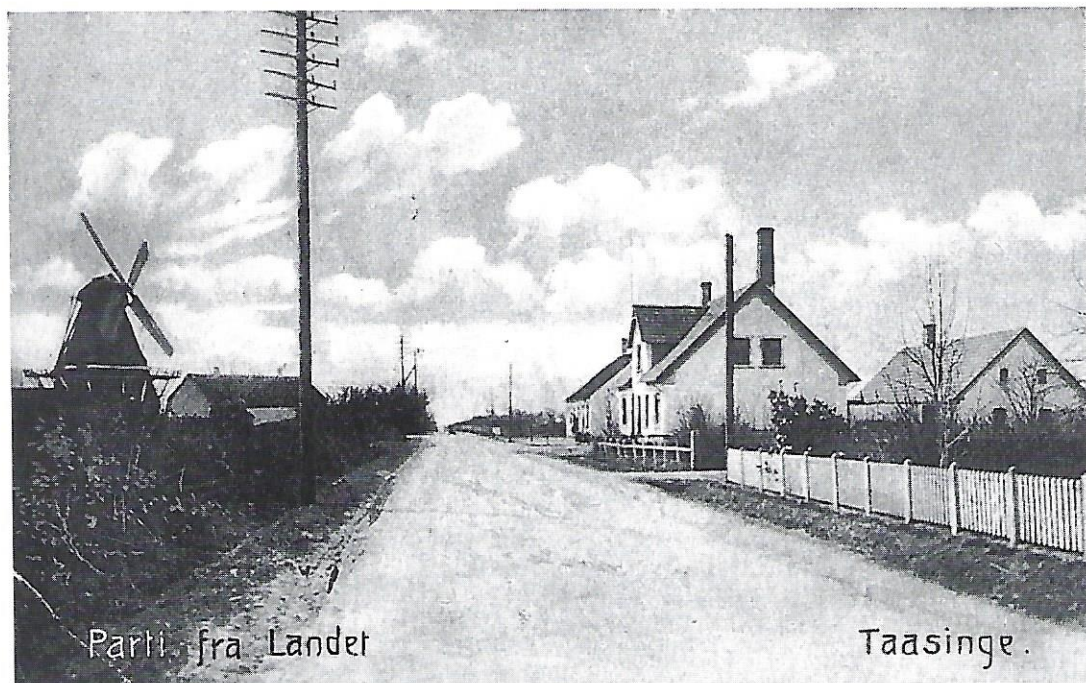


Skovballevej set mod Galgebakken og Tinghavevej set mod Strammelse.

Taasinge — Landet



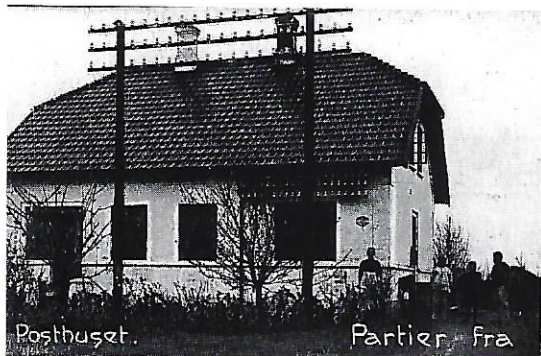
Landet bageri under opførelse ca. 1909.



Parti fra Landet

Taasinge.

Skovballevej set mod syd.



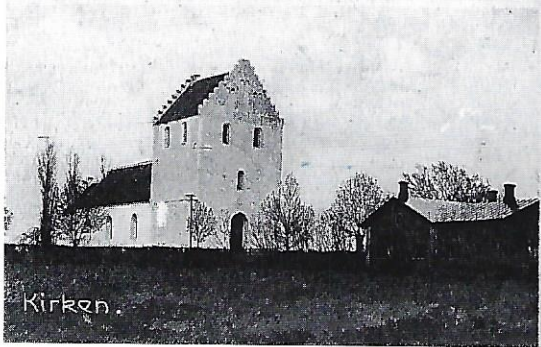
Posthuset.

Partier fra



Landet Taasinge.

Doktorboligen.

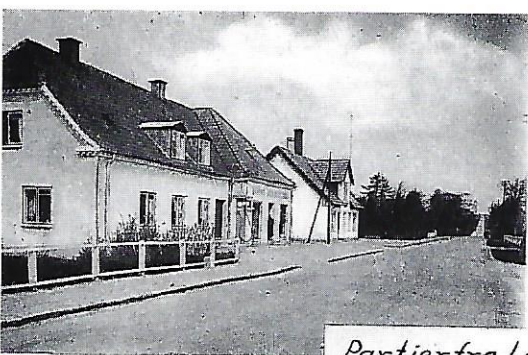


Kirken.

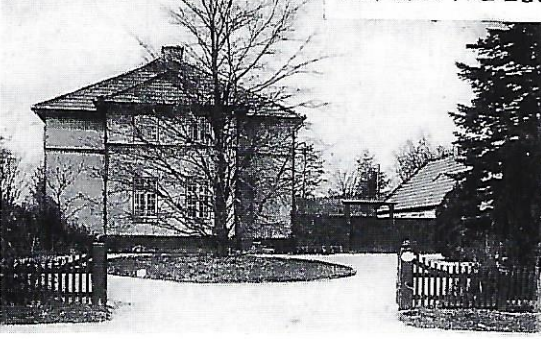


Parti fra Villakvarteret

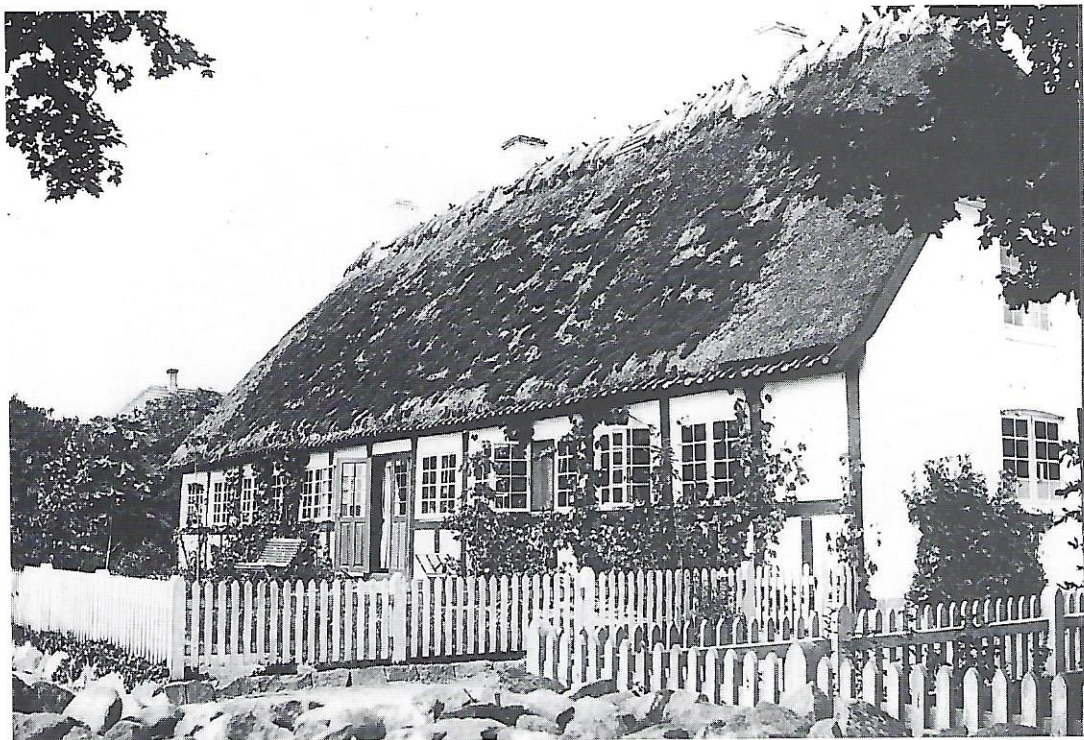
Ældre motiver fra Landet.



Partier fra Landet Taasinge



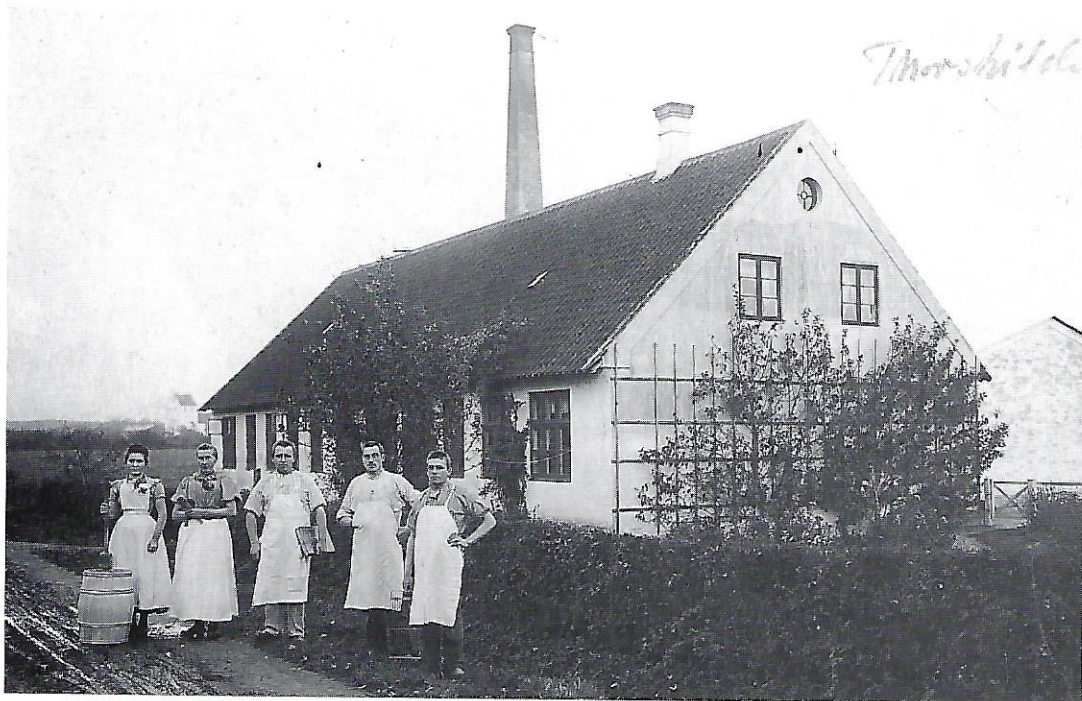
Nyere motiver fra Landet.



Landet gamle skole, der blev dyrlægebolig i 1901. Foto fra ca. 1915.



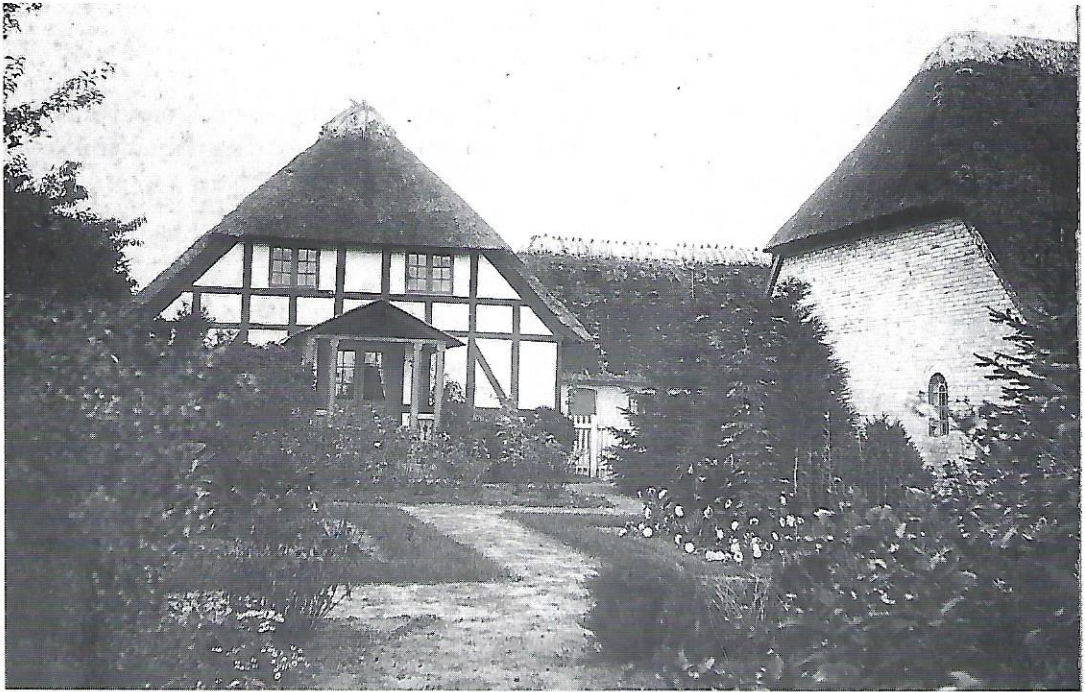
Der pyntes til en større fest i byen, her er man samlet ved brugsens garage.



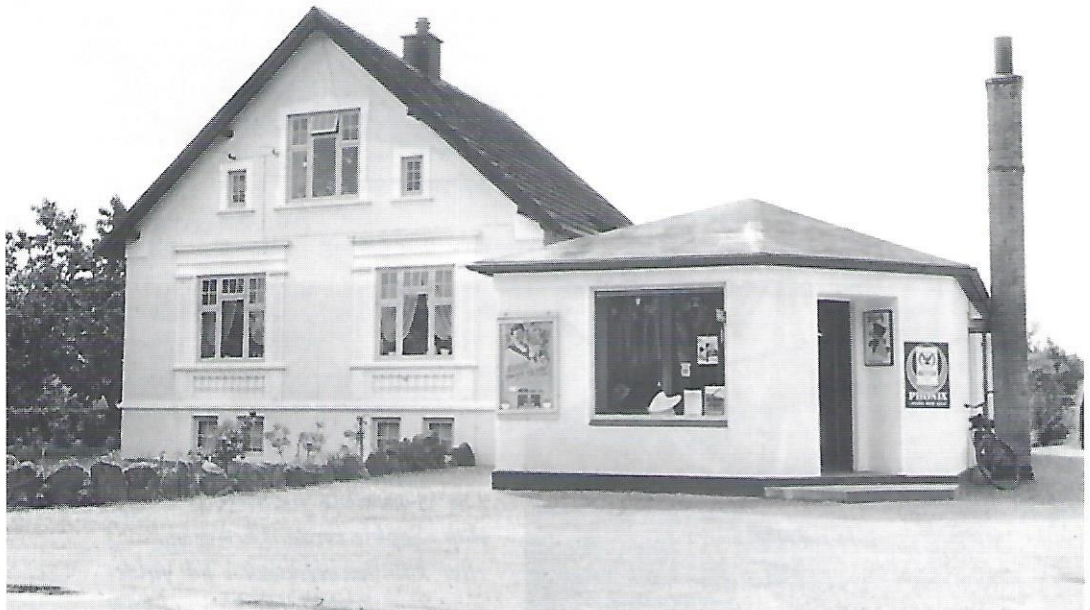
Fra det gamle »Thorskilde» mejeri, opført 1888. Foto fra før den første ombygning i 1913.



Håndværkere og arbejdsmænd ved mejeriets anden ombygning i 1929-30. Murerarbejdet udførtes af muremester H. Kroun, Hesselager, det øvrige af øens håndværkere.



Fra »Dinesgaarden«, Skovballevej 8.



Ellen og Aksel V. Andersens hus og forretning. Tinghavevej 7.